

## ESTADOS UNIDOS

### Senderismo en los Parques Nacionales del Oeste

Descubre los famosos parques nacionales ubicados en el oeste de los Estados Unidos. En este armonioso viaje caminaremos por los sitios más recónditos y deslumbrantes de esta zona. Conoceremos Yosemite, Bryce Canyon, Zion, Grand Canyon, Monument Valley, Las Vegas y San Francisco.



DÍAS	ITINERARIO	ALIM.	ALOJAMIENTOS
1	Las Vegas	-	Hotel
2	Las Vegas - PN Zion	D - P	Hotel
3	PN Zion - PN Bryce Canyon	D - P	Hotel
4	PN Bryce Canyon - Lake Powell	D - P	Hotel
5	Lake Powell	D - P	Hotel
6	Page - PN Monument Valley - PN Grand Canyon	D - P	Hotel
7	PN Grand Canyon	D - P	Hotel
8	PN Grand Canyon - PN Death Valley	D - P	Hotel
9	PN Death Valley - Mammoth	D - P	Hotel
10	Mammoth - Mono Lake - PN Yosemite	D - P	Cabaña
11	PN Yosemite	D - P	Cabaña
12	PN Yosemite - Mariposa Grove - San Francisco	D - P	Hotel
13	San Francisco	D - P	Hotel
14	San Francisco	D	-

**ALIMENTACIÓN: DESAYUNO: D / PICNIC: P**

## ITINERARIO

### DÍA 1.- Las Vegas

Llegada a Las Vegas y traslado por cuenta del cliente al hotel. El hotel que utilizamos dispone de un servicio gratuito de traslado para los clientes. A la salida de recogidas de equipaje hay teléfonos de cortesía, se solicita comunicación con el hotel y se pide la recogida (el tiempo de espera ronda los 20 minutos). Aconsejamos dar al conductor una propina de 2 USD.

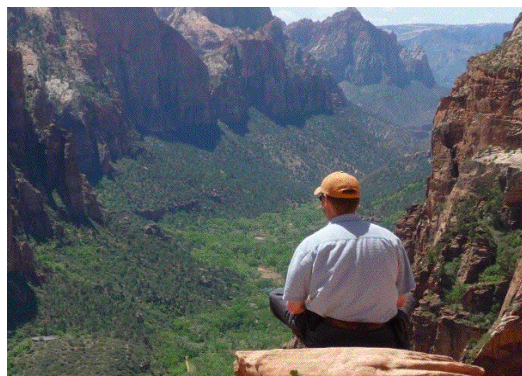
Otra opción es ir en taxi, que tiene un coste aproximado de 15 USD. Alojamiento y resto de día libre.



### DÍA 2.- Las Vegas - PN Zion (220 Km / 2,5 Hrs)

Encuentro a primera hora de la mañana con el guía y el resto del grupo. Briefing de bienvenida y salida hacia el Parque nacional de Zion, donde haremos una increíble caminata a las Emerald Pools, donde los saltos de agua descienden sobre un oasis de piscinas naturales.

**Caminata Emerald pools:** 2-3 hrs / Desnivel acumulado: +/- 200 m



### DÍA 3.- PN Zion - PN Bryce Canyon (190 Km / 2 Hrs)

El parque de Zion es famoso por sus paredes escarpadas de piedra arenisca de 800m de altura. Haremos una excursión a Angel's Landing, una enorme roca que se eleva sobre el estrecho valle del Río de la Virgen, desde donde hay unas vistas espectaculares. Si el tiempo lo permite caminaremos por los estrechos del río "La Virgen". Por la tarde nos dirigiremos hasta Bryce Canyon para ver una asombrosa puesta de sol.

**Angel's Landing:** 8 km / 4-5 hrs / Desnivel acumulado: +/- 450 m

**Estrechos Río de la Virgen:** 3-5 km / 1-2 hrs / Desnivel acumulado: +/- 0 m

### DÍA 4.- PN Bryce Canyon - Lake Powell (220 Km / 3 Hrs)

Para muchos visitantes Bryce Canyon es uno de los más bonitos de los Estados Unidos. Dispondremos de todo el día para deleitarnos de este espectáculo de contrastes de colores: las rocas rojizas, el verde de los pinos, el cielo azul... Al atardecer nos dirigiremos hacia Lake Powell, donde nos alojaremos en la ciudad de Page.

Opcionalmente se pueden visitar estas formaciones cabalgando a caballo (40 USD aprox.).

**Caminata Fayrland Loop:** 13 km / 4-5 hrs / Desnivel acumulado: +/- 300 m



### DÍA 5.- Lake Powell

Este lago surgió como consecuencia del embalsamiento del río Colorado, aquí las aguas son profundamente azules y reflejan las escarpadas torres de piedra de color rojo oscuro en una demostración de colores que ofrece unas extraordinarias vistas. Tendremos todo el día para explorar el área.

Recomendamos excursiones opcionales como un viaje en jeep al Antelope Canyon, medio día de balsa recorriendo el río Colorado, o la puesta de sol sobre una barca en el lago. Las playas rosadas invitan a un baño a los que quieran descansar.

### **DÍA 6.- Page - PN Monument Valley - PN Grand Canyon (450 Km / 5 Hrs)**

Desayuno. Después de un corto recorrido alcanzaremos el famoso Monument Valley, en territorio navajo. Tótems gigantes de piedra y enormes mesetas de roca se elevan bajo el cielo azul del valle. Recomendamos una ruta opcional en jeep con los navajos para descubrir bellos lugares misteriosos como "Ear of the wind" y "Big Hogan".

Por la tarde nos dirigiremos hacia el Grand Canyon a través del "desierto pintado", al que accederemos por la entrada este. Nos detendremos para ver las vistas escénicas en el borde este, y la puesta de sol. Nuestro hotel se encuentra en la entrada del parque.

### **DÍA 7.- PN Grand Canyon**

Dedicaremos todo el día para explorar este parque nombrado Patrimonio de la Humanidad por la UNESCO. Aunque el número de visitantes es muy elevado, pocos son los que recorren sus senderos habilitados. Hay opción de hacer una caminata dentro del Grand Canyon hasta el punto de la meseta (plateau point) o caminar a lo largo del borde del oeste donde las vistas son increíbles.



Existen varias opciones:

**Kaibab Ridge:** 5 km / 3-4 hrs / Desnivel acumulado: +/- 300 m

**Plateau Point:** 20 km / 8-12 hrs / Desnivel acumulado: +/- 1150 m

**A lo largo del borde oeste del cañón:** 13 km / 4 hrs / Desnivel acumulado: +/- 50 m

**Nota:** Debido a las regulaciones del parque las caminatas son auto guiadas, el guía no puede ejercer como tal en este parque.

### **DÍA 8.- PN Grand Canyon - PN Death Valley (500 Km / 5 Hrs)**

Desayuno. Opcionalmente podemos tomar un vuelo en helicóptero para sobrevolar el PN Grand Canyon.

Tomaremos después la ruta 66 a través de los desiertos de Nevada para llegar al Death Valley

### **DÍA 9.- PN Death Valley - Mammoth (400 Km / 4 Hrs)**

Desayuno. Salida hacia el Parque Nacional de Death Valley, que contrasta con los desiertos rojos y verdes de Utah. En esta zona encontraremos condiciones meteorológicas y temperaturas extremas, debido a su situación en una depresión, ya que está a 100 m por debajo del nivel del mar. En verano las temperaturas pueden alcanzar los 50 grados. Exploraremos las dunas de arena de oro, también Devil's Golf formado por los depósitos de sal y las formaciones de Zabriskie Point. Si la temperatura lo permite haremos una pequeña excursión a las "Bad lands". Por la tarde continuaremos al lado de Sierra Nevada hasta llegar a la pequeña ciudad de Mammoth.

**Caminata Badlands:** 5 km / 2-3 hrs / Desnivel acumulado: +/- 200 m

**Mammoth:** 8 km / 3-4 horas

### **DÍA 10.- Mammoth - Mono lake - PN Yosemite (280 Km / 4 Hrs)**

Por la mañana exploraremos Mono Lake, uno de los lagos más antiguos del mundo, famoso por sus torres blancas de formación volcánica formadas por aguas termales.

Continuaremos después hacia el pueblo del viejo Oeste, Bodie State Park, abandonado por sus habitantes hace 150 años, que dejaron atrás todas sus pertenencias.

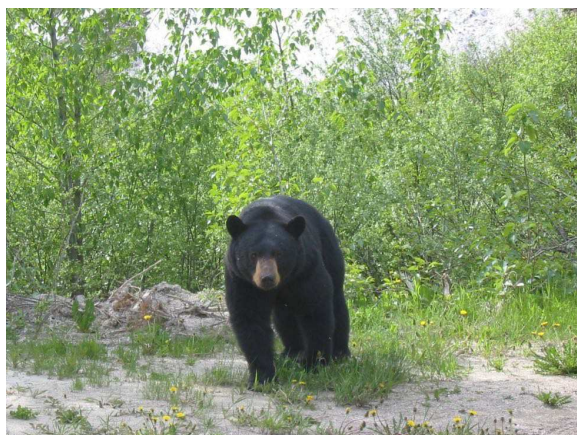


Nuestro destino final será Tioga Pass (3.030 m), en la Sierra Nevada, para llegar a continuación al Parque Nacional de Yosemite. Si el clima lo permite podremos escalar la cima del Lembert Dome, desde donde hay unas fantásticas vistas de Tuolumne Meadow. Seguiremos hasta el corazón del Valle de Yosemite y nos alojaremos en el pueblito de Curry Village, que proporciona acceso directo a todas las vías de senderismo. Nos alojaremos dos noches en tiendas de campaña (son cabinas de lona, con camas o literas, los baños se encuentran en el exterior y son a compartir). En el caso excepcional que estén completas nos alojaremos en un motel de la zona.

**Caminatas Lembert Dome:** 8 km / 3 hrs / Desnivel acumulado: +/- 300 m

### DÍA 11.- PN Yosemite

Tendremos otro día para explorar este parque. Aquellos que deseen escalar el "Half Dome" deberán salir sobre las 06.00h de la mañana. El resto del grupo podrá caminar hasta Glacier Point, el mirador más impresionante del parque, donde existen caminatas diversas. Recomendamos alquilar una bicicleta para disfrutar de una tarde relajada en el parque, o navegar en una balsa sobre el río Merced. Por la tarde saldremos a avistar osos y vida salvaje del parque. Por la noche podemos intentar avistar osos y coyotes en los manzanos.



**Panorama Trail desde Glacier Point:** 12 km / 4-6 hrs / Desnivel acumulado: +/- 1100 m

**4 Mile Trail:** 10 km / 4-5 hrs / Desnivel acumulado: +/- 900 m

**Sentinel Dome & Taft Point Loop:** 10 km / 4 hrs / Desnivel acumulado: +/- 200 m

**Half Dome:** 20 km / 8-10 hrs / Desnivel acumulado: +/- 1500 m

**YOSEMITE:** Desde Enero del 2011, los visitantes que quieran realizar la ascensión al "Half Dome" deben solicitar con antelación un permiso en la página web: [www.nps.gov](http://www.nps.gov). Este trámite debe realizarlo la persona interesada, el coste son 15 USD aprox.

### DÍA 12.- PN Yosemite - Mariposa Grove - San Francisco (400 Km / 4-5 Hrs)

Desayuno. Por la mañana iremos al encuentro de las gigantes e inmensas Sequoias. Realizaremos una caminata pausada por este bosque asombroso, lleno de árboles milenarios.

Después del salir del parque continuaremos nuestro trayecto hacia San Francisco, por la sinuosa carretera que bordea los acantilados del Océano Pacífico. Dependiendo de la hora de llegada cruzaremos a pie el Golden Gate en San Francisco.



### DÍA 13.- San Francisco

Visita de San Francisco a pie y en tranvía. El guía nos entregará un pase de tranvía para que podamos conocer la ciudad. Exploraremos los lugares más interesantes de la ciudad: Union Square, Chinatown, Fisherman's Wharf, Coit Tower, etc.

Por la tarde, recomendamos tomar un crucero para visitar la bahía y recorrer la Isla de Alcatraz, o tomar un ferry hasta Sausalito.

**Recorrido por la ciudad:** 4-7 km / 3- 4 hrs

**ALCATRAZ:** Realizar reserva previa en la página web: <http://www.alcatrazcruises.com/>

### DÍA 14.- San Francisco

Desayuno. Traslado al aeropuerto por cuenta del cliente. Fin de nuestros servicios.



## NOTAS ITINERARIO

Según la fecha de salida, el itinerario se realiza en sentido inverso, manteniendo las mismas visitas.

**FECHAS DE SALIDA 2018 DESDE SAN FRANCISCO**  
**05 MAYO / 02 JUNIO / 21 JULIO / 18 AGOSTO / 15 SEPTIEMBRE / 13 OCTUBRE**

**FECHAS DE SALIDA 2018 DESDE LAS VEGAS**  
**20 MAYO / 17 JUNIO / 08 JULIO / 05 AGOSTO / 02, 30 SEPTIEMBRE**

**\* Fechas de salida con guía de habla hispana (sujeto a cambios): 05, 18 AGO / 02, 15 SEP**

### PRECIOS POR PERSONA

Precio Base en Habitación Doble	<b>3.070 €</b>
Precio 3ª/4ª persona en Habitación Doble	<b>2.495 €</b>
Suplemento Habitación Individual	<b>1.130 €</b>

**Grupo Regular Internacional - Mínimo 4 personas / Máximo 14**

En el precio de este viaje NO se incluyen los vuelos. A petición del viajero, Viatges Independents & Trekkings puede ocuparse de la gestión de los vuelos, así como de la reserva de alojamientos los días previos al inicio del tour o días extras una vez finalizado.

Los precios se basan en dólares americanos (USD). La conversión a euro se ha realizado en base el tipo de cambio a fecha 13/11/17, cualquier variación puede repercutir en el precio final del viaje, que será comunicado con suficiente antelación.

### SERVICIOS INCLUIDOS:

- 11 noches de alojamiento en hoteles de clase turista 3\* y 02 noches en cabañas rústicas con baños a compartir en Yosemite Valley.
- Alimentación según cuadro de itinerario. Desayunos tipo continental y picnics al mediodía.
- Transporte en mini-van con capacidad para 15 personas con o sin remolque dependiendo del número de pasajeros en el grupo.
- Conductor- guía local de habla inglesa durante todo el recorrido más otro idioma dependiendo de la fecha de salida y la composición del grupo (consultar las salidas).
- Todas las caminatas son guiadas excepto en Grand Canyon National Park y las caminatas de un solo sentido.
- Entradas a los parques nacionales y en Monument Valley.
- Seguro de asistencia en viaje especial para trekking.

### SERVICIOS NO INCLUIDOS:

- Vuelos internacionales.
- Traslados aeropuerto - hotel - aeropuerto. Recomendamos utilizar autobuses lanzadera con un coste por persona y trayecto de unos 15 USD.
- Alimentación no especificada en el cuadro. Bebidas.
- Visitas y excursiones opcionales o no indicadas en el itinerario.
- Propinas para el guía (90 - 130 USD por persona según el grado de satisfacción).
- Porteadores durante el trekking.
- Tasas de entrada/salida al país o aeropuertos, en caso de existir.
- Ampliación del seguro de asistencia y anulación.
- Cualquier otro concepto no indicado como incluido.



## COMPARTIR HABITACIÓN

El precio de nuestros viajes está calculado por persona en base a habitación doble. En este viaje si un pasajero/a que viaja solo/a solicita "habitación a compartir", **SE LE GARANTIZARÁ EL PRECIO EN HABITACIÓN DOBLE** y le asignaremos un compañero/a de habitación, ahorrándose de este modo el suplemento individual.

Los pasajeros que quieran viajar en individual tendrán la posibilidad de hacerlo asumiendo dicho suplemento.

## DOCUMENTACIÓN

Pasaporte en vigor con una validez mínima de 6 meses. Para la entrada en Estados Unidos es necesario estar en posesión de un pasaporte digitalizado.

Además desde enero de 2009 los ciudadanos españoles deben solicitar vía Internet antes de la salida una autorización electrónica previa de entrada al país (ESTA).

### **Entrada sin visado con autorización electrónica previa.**

A partir del jueves 21 enero 2016 se aplica la nueva legislación aprobada por los Estados Unidos para el Visa Waiver Program (VWP). En consecuencia, las personas que hayan viajado a Irán, Irak, Sudán o Siria (desde 1 marzo 2011) o tengan la doble nacionalidad española y de alguno de estos países, no podrán viajar con un documento ESTA, sino que se denegará su solicitud o se revocará (mediante comunicación por email por parte de la Embajada o Consulado de los Estados Unidos) el que tenían en vigor. Dichas personas tendrán que viajar provistas de un visado expedido por la embajada/consulado de los Estados Unidos, abonando la tasa correspondiente.

El nuevo régimen del VWP establece excepciones generales para militares y funcionarios gubernamentales que hayan viajado a esos países con carácter oficial. También se establecen excepciones que se estudiarán caso por caso para viajeros en las siguientes categorías: funcionarios de organizaciones internacionales y entidades subnacionales (p.e. gobiernos y parlamentos regionales) que viajaron con carácter oficial, periodistas y miembros de ONGs humanitarias en viaje profesional y hombres de negocios que han viajado a Irak o Irán. En el caso específico de viajes de negocios a este último país, la excepción se considerará cuando el viaje se haya realizado después del acuerdo nuclear con Irán, el 14 de julio 2015. En todos los demás casos deberá solicitarse el visado correspondiente.

### **Entrada con Visado:**

La Embajada de EEUU en Madrid ha puesto en marcha un procedimiento para agilizar la solicitud y tramitación de visados. Los solicitantes de este tipo de visado podrán concertar su cita a través de la página web [www.usvisa-info.com](http://www.usvisa-info.com) o llamando al 91 123 88 66. El pago de la tasa del visado se hará a Citibank por medio de transferencia o tarjeta de débito.

Es responsabilidad del viajero confirmar esta información facilitada en la web del [Ministerio de Asuntos Exteriores](#).

Para obtener información sobre la situación social y política del país Viatges Independents i Trekkings se remite a los avisos y recomendaciones facilitadas por el Ministerio de Asuntos Exteriores en su página web. También puede obtener esta información llamando al teléfono 91 379 16 28.

## SANIDAD

Vacunas obligatorias y recomendaciones sanitarias: No hay ninguna vacuna obligatoria.

Viatges Independents & Trekkings puede informar únicamente sobre los requisitos sanitarios obligatorios exigidos por el país de destino y añadir alguna recomendación en base a experiencias propias. Las recomendaciones sanitarias y profilaxis deben de consultarse con un profesional médico, o dirigirse a los avisos de los organismos sanitarios oficiales.

La información oficial sobre precauciones sanitarias y vacunas puede encontrarse en la web del [Ministerio de Sanidad y Consumo](#).

## SEGURO DE VIAJE

Un seguro de asistencia está incluido en el viaje. La póliza será entregada junto con la documentación final. Opcionalmente se puede contratar un seguro de gastos de anulación, por un **importe de 55 € por persona (VIP PLUS 3000 EXPERIENCES)**. Debe solicitarse en el momento de realizar el pago de entrega a cuenta siempre que este se realice como mínimo 15 días antes de la salida del viaje.

## CLIMA

En primavera, verano y otoño, el clima en California y el suroeste se considera muy estable, con abundancia de luz solar. El aire seco hace que las condiciones de senderismo sean perfectas. En verano, las temperaturas son moderadas y agradables en Yosemite, Bryce y Grand Canyon (23-27 °C), ya que estos parques se encuentran a una altitud de entre 1000 y 2400 metros, mientras que hace más calor en la zona del desierto (25-35 °C en Death Valley y Las Vegas).

La primavera presenta flores silvestres del desierto, flores de cactus y días más largos, mientras que el otoño tiene una hermosa caída de luz perfecta para los amantes de la fotografía.

## ALOJAMIENTOS (Hoteles previstos o similares)

El alojamiento es en hoteles de categoría asimilable a 3\*, con habitaciones con baño privado excepto en Yosemite, donde nos alojamos dos noches en tiendas permanentes con camas, sábanas y mantas (con baños y duchas a compartir).

Las habitaciones triples en Estados Unidos son con 2 camas dobles.

LOCALIZACIÓN	ALOJAMIENTO
Las Vegas	La Quinta Inn
PN Zion	Majestic View Lodge / Holiday Inn Express
PN Bryce Canyon	Bryce View Lodge
Page	Quality Inn Page
PN Grand Canyon	Red Feather Lodge
PN Death Valley	Longstreet Casino
Mammoth	Sierra Lodge
PN Yosemite	Curry Village Tents
San Francisco	Whitcomb Hotel

## ACTIVIDADES OPCIONALES, PRECIOS ORIENTATIVOS

Los precios de las actividades son orientativos y pueden variar de manera drástica en función del proveedor de las mismas, del número de participantes o de la época del año. Los precios deberán siempre consultarse "in situ" antes de contratar las actividades. Aconsejamos reservar con antelación el sobrevuelo del Gran Cañón, es importante comunicarlo al guía.

Bahía de San Francisco: 35 USD por persona

IMAX en Zion: 15 USD por persona

Rodeo en Bryce Canyon: 15 USD por persona

Cabalgada en Bryce Canyon: 65 USD por persona

Excursión en barca en Antelope Canyon: 55 USD por persona

Barca por el Colorado desde Glen Canyon Dam: 125 USD por persona

Tour en Jeep en Monument Valley: 75 USD por persona

IMAX en Grand Canyon: 15 USD por persona

Helicóptero en Grand Canyon (25 minutos): 200-250 USD por persona

## DIFICULTAD / CONDICIONES DEL VIAJE

Las caminatas propuestas son de nivel medio / bajo. La edad mínima para poder participar es de 8 años.

El grupo es guiado por una única persona que tiene la función tanto de conductor como de guía/coordinador del grupo. Cuando los grupos son multilingües, las explicaciones y briefings se harán en un máximo de 2 idiomas por grupo. El guía no está autorizado, por motivos de seguridad, a dar explicaciones mientras está conduciendo. Algunas de las caminatas son acompañadas por el guía pero algunas otras no (Grand Canyon). Además algunas se realizan de manera independiente ya que son trayectos de un solo sentido (PN Yosemite).

Proponemos diferentes caminatas en algunos de los parques así como actividades opcionales. Por norma general el guía ofrece las caminatas que se adaptan mejor al grupo. Los pasajeros deben escoger una caminata, ya que no es posible realizar todas las posibles.

Las cenas son libres y se pueden realizar en el mismo hotel donde se duerme o bien fuera, el coste aprox son entre 20-35 USD por persona, bebidas a parte.

Recomendamos reducir el equipaje el máximo y limitar el volumen del equipaje de mano. De cuanto más espacio se disponga en el vehículo más llevaderas resultarán las etapas por carretera.

Respecto a las propinas, son obligadas en toda la industria turística y en los restaurantes equivalen al 18-20% de la factura.

**Es importante llevar dólares en efectivo ya que no hay opción de cambiar moneda durante toda la ruta.**

## EQUIPO RECOMENDADO

Este es el tipo de bolsa que nosotros recomendamos para este viaje.

**Independents & Trekkings** obsequiará con esta bolsa de viaje a los pasajeros que vengan a nuestra oficina a recoger la documentación. En el caso de que no podáis pasar a recogerla, os la podemos enviar por mensajero a portes debidos.



- Cada pasajero puede llevar consigo una mochila de máximo 23 Kg.
- Botas de trekking cómodas y ya utilizadas (NO se aceptan las zapatillas de deporte tipo "bambas").
- Calcetines de senderismo.
- Mochila "day pack" con capacidad para equipo de agua, prenda de abrigo y reserva de agua de 2 litros y comida.
- Cantimplora para 2 litros de agua (recordamos que en Grand Canyon no está permitido el acceso con botellas de plástico).
- Sombrero, gafas de sol, protector solar y crema protectora labial.
- Repelente de insectos, kit personal de primeros auxilios.
- Pantalones cortos y largos para "outdoor".
- Sandalias de agua (importantes si se quiere hacer la excursión del Zion).
- Chubasquero o capa de lluvia (transpirable preferiblemente).
- Camisas y camisetas.
- Bastones.
- Prenda de abrigo para las noches. Recomendamos vestirse en capas que nos permitan adaptarnos a las cambiantes temperaturas durante la jornada. Durante la ruta se encontrarán lavanderías donde se podrá lavar la ropa abonando la tarifa correspondiente.

## BOTIQUÍN

Antibiótico de amplio espectro / analgésicos (Aspirina...) / antiácido / anti-inflamatorio / antidiarreico / antihistamínico / pomada antibiótica / pomada anti-inflamatoria / Primperán / desinfectante / algodón / tiritas / vendas / esparadrapos / repelente de mosquitos / bebidas isotónicas / pastillas para clorar el agua.





## **VISITAS**

El orden de las visitas y excursiones se pueden ver alteradas en función del estado de la carretera, horarios aéreos, del clima... Si algunas visitas y/o excursiones no pudieran realizarse por cualquier causa ajena a nuestra voluntad, se intentarán sustituir dentro de las posibilidades y a criterio del guía.

## **TRANSPORTE AÉREO, FERROVIARIO Y TERRESTRE**

En el caso de que las compañías de transporte modifiquen el itinerario o los horarios, así como los traslados por carretera sufran retrasos o cancelaciones, ocasionados por condiciones climatológicas adversas, huelgas, o por cualquier otro motivo, antes o durante el viaje, **Viatges Independents & Trekkings** hará todo lo que esté en su mano para paliar los efectos negativos que esto suponga, pero, no podrá asumir responsabilidades de terceros.

## **CANCELACIONES**

En caso de cancelación por parte del cliente, cada pasajero deberá abonar a Viatges Independents & Trekkings, los gastos de gestión (60 €) generados desde el momento de la inscripción.

Según la ley de viajes combinados, además de los mencionados gastos de gestión y de los gastos de cancelación (billetes no reembolsables, hoteles reservados, contratación de servicios en destino, etc.), el pasajero deberá abonar una penalización, consistente en el 5% del total del viaje si el desistimiento se produce entre 11 y 15 días de antelación a la fecha del comienzo del viaje; el 15% entre los días 3 y 10, y el 25% dentro de las 48 horas anteriores a la salida. De no presentarse a la hora prevista para la salida, no tendrá derecho a devolución alguna de la cantidad abonada

Esta ruta está sujeta a unas condiciones especiales de cancelación por parte del organizador en destino que detallamos a continuación. Penalizaciones:

- 30 días antes de la salida: 25 %
- 29-22 días antes de la salida: 30%
- 21-15 días antes de la salida: 40 %
- 14-07 días antes de la salida: 60 %
- 06-03 días antes de la salida: 75 %
- 02 días antes o no show: 80%
- Interrupción del viaje: 100 %



## FORMULARIO DE INSCRIPCIÓN

1) La reserva se pueden formalizar por teléfono o por correo electrónico a la siguiente dirección:

[bcn@viatgesindependents.com](mailto:bcn@viatgesindependents.com) telf. 93 454 37 02 / 03

Los datos que se han de enviar son los que detallamos a continuación:

### Datos del Viaje

<b>Viaje</b>		<b>Fecha de Salida</b>	
<b>Tipo Habitación</b>			
<b>Individual</b> <input type="checkbox"/>	<b>Compartida</b> <input type="checkbox"/>	<b>Doble Compartida</b> <input type="checkbox"/> con	
<b>Seguro Anulación</b> ( <i>facilitaremos el extracto de condiciones en caso de solicitarlo</i> )		<b>SI</b> <input type="checkbox"/>	<b>NO</b> <input type="checkbox"/>
<i>En caso de no marcar ninguna opción, se considerará que NO se solicita tramitación de seguro de anulación.</i>			
<b>Observaciones</b>			

### Datos Personales

(Nombre y Apellidos tal y como aparecen en el pasaporte).

<b>Nombre</b>		<b>Apellidos</b>	
<b>Dirección</b>		<b>C. Postal</b>	<b>Población</b>
<b>Telf. Particular</b>	<b>Telf. Trabajo</b>	<b>Telf. Móvil</b>	
<b>E mail :</b>			
<b>Profesión</b>	<b>Nombre del Padre</b>	<b>Nombre de la Madre</b>	

### Datos del Pasaporte

(Imprescindible número de DNI/NIE)

<b>Nacionalidad</b>	<b>Numero de DNI/NIE</b>	<b>Fecha de Nacimiento</b>
<b>Numero de Pasaporte</b>	<b>Fecha de Expedición</b>	<b>Fecha de Caducidad</b>
<b>Oficina Expedidora</b>		

Recomendamos enviarlo escaneado, ya que en la mayoría de los destinos es necesario.

2) Se abonará un depósito del **40%** del importe total del viaje por persona.

**NO SE CONSIDERA DEFINITIVA LA RESERVA HASTA NO TENER CONSTANCIA DEL CITADO PAGO.**

Se admite transferencia bancaria, tarjeta de crédito Visa y/o Masterd Card, ingreso en efectivo, talón o metálico.

a) Efectivo/ VISA: personalmente en nuestra oficina.

b) Ingreso en cuenta o transferencia bancaria:

**Banco / Numero de Cuenta BBVA 0182 - 0206 - 34 - 0208533870**

Es necesario que **SIEMPRE APAREZCA EL NOMBRE Y APELLIDOS DE LA/S PERSONA/S QUE VAN A VIAJAR**  
**Imprescindible enviarnos por mail copia del ingreso o transferencia**

c) Mediante Tarjeta de Crédito : VISA o MASTERCARD

<b>Yo</b>	<b>Con DNI numero</b>
autorizo a Viatges Independents i Trekkings S.L, a cobrar la cantidad de	
como depósito/pago del viaje anteriormente citado.	

<b>Tipo</b>	<b>Numero</b>	<b>Caducidad</b>

3) Cualquier información que necesites sobre el viaje, puedes dirigirte a nuestro correo electrónico

[bcn@viatgesindependents.com](mailto:bcn@viatgesindependents.com) así como en nuestras oficinas de **Viatges Independents** en Barcelona.

**\*Las informaciones contenidas en este dossier, han de tomarse única y exclusivamente a título informativo, estando sujetas a posibles variaciones.**

**Viatges Independents declina toda responsabilidad por cualquier circunstancia derivada de una interpretación errónea de la información arriba publicada.**

Sujeto a las condiciones generales que se encuentran en nuestra web.

<http://viatgesindependents.cat/es/condiciones-generales/>