

NAVIDAD 2022

ARABIA SAUDITA

De Nómadas Beduinos a Reyes del Oro Negro

Este viaje al Reino de Arabia Saudita, el guardián espiritual de los dos santuarios más sagrados del mundo islámico, La Meca y Medina, es mucho más que un viaje a la cuna del Islam. En apariencia un territorio desértico y desolado, Arabia Saudita ha visto cruzar por sus tierras una parte importante de la historia antigua del hombre, como las caravanas de la Ruta del Incienso, cuyo paso por el Oasis de Al Ula procedentes de Yemen en busca de las costas mediterráneas cargadas de este preciado producto dejaron un legado de incalculable valor. Abierto al mundo desde 2019, el Reino es un contraste de lo antiguo y lo moderno, con rascacielos que se abren paso entre barrios tradicionales en medio de paisajes desérticos, elevadas montañas o la costa del Mar Rojo.





ITINERARIO

Día	Itinerario	Comidas	Alojamiento
28 DIC	Vuelo Barcelona / Riyadh	-	Hotel
29 DIC	Riyadh	D	Hotel
30 DIC	Riyadh - Ushaiqer - Buraydah	D	Hotel
31 DIC	Buraydah – Fayd - Hail	D	Hotel
01 ENE	Hail - Oasis Jubbah - Hail	D	Hotel
02 ENE	Hail – Al Ula	D	Hotel
03 ENE	Al Ula	D	Hotel
04 ENE	Al Ula – Wadi Disi - Tabuk	D	Hotel
05 ENE	Tabuk - Magha'er Shuaib – Magna - Tabuk	D	Hotel
06 ENE	Tabuk - Hisma – Tabuk / Vuelo a Jeddah	D	Hotel
07 ENE	Jeddah	D	Hotel
08 ENE	Vuelo Jeddah / Barcelona	D	-

Comidas | D: Desayuno | A: Almuerzo | C: Cena | P: Picnic

SALIDA

28 de diciembre 2022

Grupo mínimo: 6 personas — **Grupo máximo:** 16 personas



DETALLES DE LA RUTA

28 DIC | Vuelo Barcelona / Riyadh

Embarque en el vuelo regular con destino a Riyadh. Tras realizar los trámites de entrada necesarios nos trasladaremos a nuestro alojamiento en el centro de la ciudad. Noche en hotel.

29 DIC | Riyadh

Después de desayunar saldremos a recorrer la ciudad visitando algunos de los lugares más interesantes. Al contrario de lo que pueda parecer, Riyadh es una ciudad polvorienta y no especialmente glamourosa comparada con otras capitales de la Península Arábiga, pero, por el contrario, posee un patrimonio histórico bastante importante en comparación. Durante nuestro recorrido visitaremos Qasr Al-Masmak, el fuerte-ciudadela de adobe y arcilla desde el cual el rey Abdulaziz Al Saud conquistó y unió los distintos reinos y provincias que conforman la Arabia Saudí actual en 1902; el palacio Al Murabba, antiguo hogar y corte del rey Abdulaziz, y el Museo Nacional, que aloja siglos de historia y cultura árabes. También visitaremos Deera Souq, un zoco tradicional donde encontraremos todo tipo de artículos. Por la tarde visitaremos Al-Diriyah, cuna del primer estado saudí y hogar ancestral de la familia real, considerada Patrimonio Mundial de la UNESCO. Pese a que gran parte del sitio todavía está restaurándose, hay algunos sitios históricos que se pueden visitar por fuera. Noche en hotel.

30 DIC | Riyadh – Ushaiqer – Buraydah

Por la mañana tras desayunar saldremos en nuestro vehículo privado en dirección a Ushaiqer, un pueblo beduino en el corazón de la región del Najd habitado desde hace más de 1.500 años, rodeado por gruesos muros que encierran un laberinto de callejones sinuosos, senderos y pasarelas de madera que se entrecruzan entre cientos de casas de adobe. Tras la visita nos adentraremos en Al-Qassim, la provincia que alberga algunos de los pueblos tradicionales mejor conservados de Arabia Saudita. La primera parada será en Al Mithnab, un pueblo tradicional con más de 384 casas restauradas, incluido un mercado majlis, que destaca por la preservación de la arquitectura tradicional que se hizo en su momento. Continuaremos el recorrido hacia la ciudad de Unaizah, donde veremos la casa Al-Bassam. Tras la visita continuaremos hasta Buraydah donde nos instalaremos en nuestro alojamiento. Noche en hotel.





31 DIC | Buraydah - Fayd - Hail

Tras el desayuno saldremos hacia la ciudad de Hail haciendo una primera parada en el mayor mercado de camelos del mundo en las afueras de Buraydah. Todos los días, a partir de las seis de la mañana, este mercado cobra vida con vendedores y compradores intercambiando riales por camellos, ovejas, cabras y artículos como sillas de montar, cabestros y mantas. El mercado es puro ajeteo, con miles de camellos traqueteando en sus corrales oxidados, hombres de todas partes cargando sus compras en la parte trasera de sus camionetas y los gritos de los animales mezclados con arena, calor y olor. Tras la visita continuaremos hacia los restos arqueológicos de la ciudad preislámica de Fayd y desde allí continuaremos hasta Hail. A primera hora de la tarde llegaremos a la ciudad de Hail que, protegida por sus tres castillos, la Fortaleza De A'arif, el Castillo Barzan y el Castillo Al-Qishlah, es una de las paradas importantes en la ruta de peregrinación hacia La Meca. En su día esta ciudad fue la capital de todo el desierto árabe y hogar de leyendas como la del poeta árabe Hatim Al Tai, cuyo altruismo y generosidad le hizo merecedor de un lugar en los relatos de "Las mil y una noches". Tarde libre y noche en hotel.



01 JAN | Hail - Jubbah - Hail

Empezaremos el día visitando el exterior del Fuerte-Castillo Qishlah, un edificio de adobe con muros de 8 metros de altura y ocho torres de vigilancia, construido como cuartel general de las tropas del rey Abdul Aziz para proteger el norte del reino. Continuaremos la visita por Hail acercándonos a la histórica fortaleza de Aarif, encaramada en la cima de una montaña en el corazón de la ciudad. Hail es conocida con la producción de Dallahs (cafeteras tradicionales) y por las calles de la ciudad se pueden ver artesanos que pueden hacer de estos objetos verdaderas obras de arte. A continuación, nos dirigiremos hacia el norte en busca del Oasis de Jubbah, donde nos acercaremos a visitar Jabal Umm Sinman, un lugar con las obras de arte rupestre neolíticas más importantes de Oriente Medio datadas alrededor del 5500 a.C., cuando gran parte de esta área era un lago interior y los habitantes tallaban los animales de caza que llegaban hasta las aguas. Abundan tallas de cabras montesas, orix y camellos, así como importantes inscripciones tamúdicas que datan del año 1000 a.C. Tras la visita, volveremos a nuestro alojamiento en Hail. Noche en hotel.

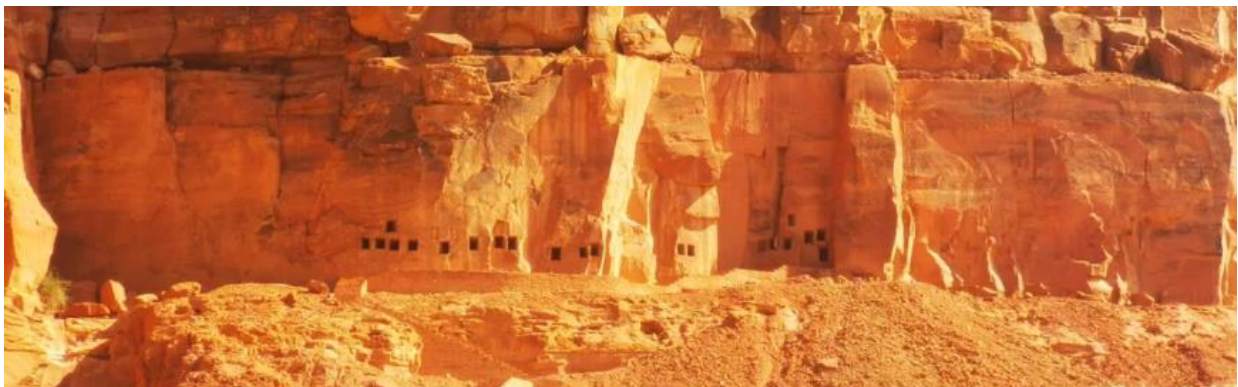
02 JAN | Hail – Al Ula

Por la mañana nos dirigiremos hacia Al-Ula, Llegaremos a Al Ula y dispondremos de la tarde libre para descansar o explorar el casco viejo de la ciudad. Noche en hotel.



03 JAN | Al Ula

Tras el desayuno empezaremos nuestra jornada visitando el antiguo oasis de Dedán, el lugar donde floreció un reino desde al menos el siglo VI hasta el siglo II a.C. Aquí, los reyes de Dedan primero y más tarde los de Lihyan, reinaron sobre un territorio que se extendía en su apogeo desde la ciudad de Iathrib (actual Medina) hasta el Levante. Entre los lugares más interesantes a visitar está la necrópolis del S. V a.C. que los lihyanitas excavaron a diferentes alturas en la ladera de la montaña. Alrededor de un kilómetro al sur del sitio de excavación principal de Dedan hay dos tumbas excepcionales ubicadas a unos 50 metros sobre el wadi donde se centró el antiguo oasis. Esas son las únicas tumbas que están decoradas con dos leones tallados cada una, mostrando la importancia de sus dueños, ya sean gobernadores o personas influyentes. Tras la visita nos dirigiremos hacia Jabal Ikamah, para ver la "biblioteca al aire libre" más grande del país, un lugar en la época visitado por todos aquellos que deseaban dejar sus inscripciones y ofrendas en el camino a través de la ruta del incienso y que llegado hasta nuestros días en un gran estado de conservación. Por la tarde visitaremos una de las formaciones geológicas más famosas, Jabal Alfil, también conocida como Elephant Rock. Noche en hotel.



04 JAN | Al Ula - Tabuk

Por la mañana visitaremos Madain Saleh, también conocida como Hegra. Antes de su declive, esta ciudad llegó a ser la segunda más importante del imperio nabateo ya que fue aquí donde confluía gran parte del comercio procedente de Asia que tenía como destino principal las grandes ciudades europeas del momento. Gracias al incienso, el jengibre, la pimienta, el azúcar o el algodón, se amasaron grandes fortunas que se reflejaron en grandes templos y edificios excavados en la propia roca. Al igual que en Petra, Jordania, los nabateos usaron los macizos de arenisca para construir tumbas colosales y panteones dedicados a grandes hombres de la época y sus familias. Así, Hegra se convirtió rápidamente en una gran necrópolis a cielo abierto con un total de 131 tumbas, la más antigua de las cuales data del siglo I a.C y la más reciente del año 70 d.C. Con la expansión del imperio romano por Oriente Medio, la influencia de los nabateos comenzó a diluirse hasta que en el siglo I a.C, la ciudad fue abandonada y relegada al ostracismo más absoluto. Durante nuestro recorrido por toda esta gran área, visitaremos entre otros lugares las tumbas Lihyan, Jabal Alahmar, Al Faqir, Al Sanea, Al Bint o Jabal Ithbil. Al finalizar la visita nos pondremos en marcha de nuevo y nos dirigiremos hacia Tabuk, haciendo una parada para visitar Wadi Qaraqir, también conocido como Wadi Desi. Se trata de un cañón de unos quince kilómetros de largo que atraviesa Jebel Qaraqir, un macizo de arenisca que durante mucho tiempo fue un secreto bien guardado entre los exploradores, antes de que se construyera la carretera que conduce a la cercana ciudad de Dissah y las imágenes de satélite estuvieran disponibles para el



público, lo que dificultaba su localización y acceso. Tras la visita continuaremos la ruta hacia Tabuk. Noche en hotel.



05 JAN | Tabuk – Magha'er Shuaib – Magna - Tabuk

Tras el desayuno nos dirigiremos hacia la costa. Nuestra primera parada del día será el pueblo de Al-Balad desde donde visitaremos Magha'er Shuaib, un lugar en pleno desierto con fachadas y tumbas talladas en la roca por los nabateos al igual que hicieron en Hegra o Petra, y que fue donde Moisés vivió durante varios años tras su huida de Egipto. Cerca de aquí también podemos visitar el Pozo Bir Al-Sa'idani, el lugar al que supuestamente Moisés fue a buscar agua nada más llegar procedente del Mar Rojo y donde conoció al profeta Shu'ayb, que al ver su generosidad decidió casarlo con una de sus hijas. Tras la visita continuaremos hacia la población de Magna, una agradable ciudad costera ubicada en el Golfo De Aqaba frente a las costas de Egipto y las montañas de la península del Sinaí. Aquí visitaremos el sitio de Ayn Moosa, un palmeral con un manantial de doce fuentes que se cree puede ser el Oasis De Elim, el lugar donde según la Biblia Hebrea los israelitas acamparon tras su éxodo de Egipto. A continuación, saldremos en dirección sur recorriendo la costa occidental del país junto al Mar Rojo en busca de los restos del Catalina, un hidroavión estadounidense caído en los años 30 cerca de Ras Al-Sheikh Hameed, que visitaremos si es posible. Desde este lugar tendremos una preciosa vista del mar Rojo con el Monte Sinaí de fondo. Continuando nuestro viaje por el litoral saudí, regresaremos a la ciudad de Tabuk. Noche en hotel.

06 JAN | Tabuk - Hisma – Tabuk / vuelo a Jeddah

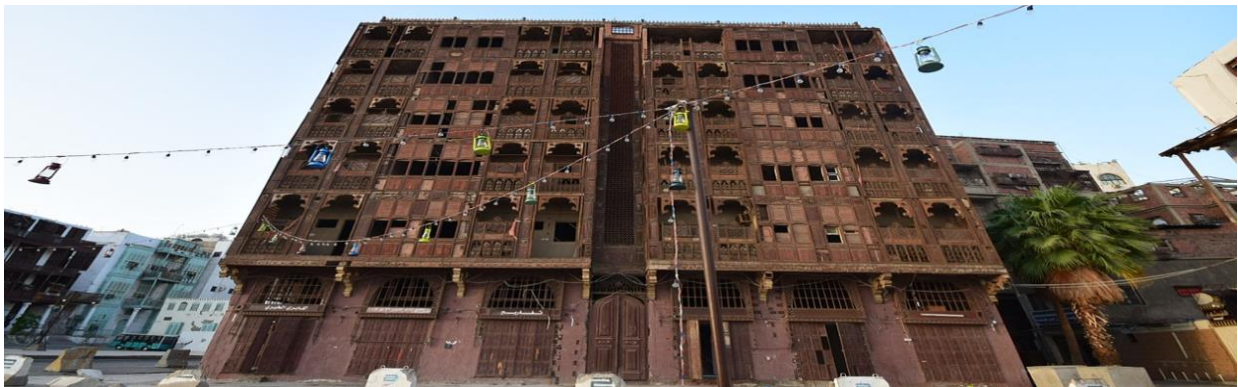
Tras el desayuno nos dirigiremos en todoterrenos 4x4 hacia Jibal Hisma, un desierto con un paisaje que nos recordará al Wadi Rum jordano. Exploraremos su paisaje lunar y al mediodía regresaremos a Tabuk. Tendremos tiempo libre para acercarnos a visitar su castillo construido hacia el 3500 a.C. A continuación, tomaremos un vuelo doméstico hasta Jeddah, la ciudad más cosmopolita de todo el país e histórica puerta de entrada para comerciantes y peregrinos llegados por mar. Noche en hotel.

07 JAN | Jeddah

Tras el desayuno tendremos todo un día por delante para descubrir esta interesante ciudad. Entre otras cosas, alberga las únicas cuatro mezquitas del país que permiten la entrada a visitantes no musulmanes: la Mezquita Al Taqwa, la Mezquita Al Rahma en el Mar Rojo, la Mezquita del Rey Fahd, de estilo marroquí, y la Mezquita del Rey Saud, una estructura de



casi 10.000 metros cuadrados diseñada por el arquitecto egipcio Abdel Wahed Al Wakil, considerado la autoridad viva más destacada en arquitectura islámica moderna. Una visita obligada en Jeddah es el barrio de Al Balad, el centro histórico declarado Patrimonio de la Humanidad por la UNESCO. Las casas de este histórico barrio fueron construidas de coral y reforzadas con madera, con balcones tallados y coloridas ventanas abatibles, una característica del estilo arquitectónico del barrio. Entre los lugares que más destacan tenemos la Casa Al Nassif, la Casa Al Jamjoom, la Casa Al Baeshen, la Mezquita Al Qabal, la Mezquita Al Shafi'i, las Casas Dar Al Banaja y AL Zahed. Otros lugares también muy interesantes para visitar son la Corniche, la Fuente del Rey Fahd o la Mezquita Al Rahma, llamada también la mezquita flotante ya que está construida sobre el mar Rojo y anclada a la orilla a través de una pasarela. Noche en hotel.



08 JAN | Vuelo Jeddah / Barcelona

Temprano por la mañana un transfer nos llevará hasta el aeropuerto donde tomaremos nuestro vuelo de regreso. Llegada a Barcelona y fin de nuestros servicios.

PRECIOS

Precios por Persona

→ Precio en base a grupo de 12 a 16 personas	3.595 €
→ Precio en base a grupo de 10 a 11 personas	3.635 €
→ Precio en base a grupo de 8 a 9 personas	3.915 €
→ Precio en base a grupo de 6 a 7 personas	4.435 €
→ Suplemento habitación individual	975 €
→ Tasas aéreas (aprox.)	301 €

Nota vuelos

Precios calculados en base a vuelos de ida y vuelta con salida desde Barcelona.

Nota precios

Estos precios han sido calculados en base a los tipos de cambio de divisa, al precio de transporte derivado coste combustible o de otras fuentes de energía y al nivel de impuestos y tasas sobre los servicios de viaje incluidos en este viaje vigentes en fecha 16/06/2022.



Método de pago

Depósito del 40% del total del viaje en el momento de la inscripción.
El resto 15 días antes del inicio del viaje.

INCLUYE

- Vuelos internacionales en clase turista Barcelona / Riyadh y Jeddah / Barcelona.
- Traslados Aeropuerto-Hotel-Aeropuerto.
- Transporte en minibús con aire acondicionado durante la ruta.
- Alojamiento y desayuno en hoteles de clase turista en habitación dobles en Riyadh, Buraydah, Hail, Al Ula, Tabuk y Jeddah.
- Tour en 4x4 en Hisma.
- Entradas y guías locales para la visita de Al Ula (Hegra y Dedan).
- Guía de la casa VIT de habla hispana.
- Seguro de asistencia en viaje y cancelación hasta 3.000 €.

NO INCLUYE

- Visado Arabia Saudita (120 € aprox.).
- Entradas excepto las especificadas en el apartado incluido.
- Alimentación no especificada en el apartado itinerario.
- Propinas y extras personales.
- Paseo en 4x4 en Wadi Disi.
- Cualquier otro concepto no indicado como incluido.

MÍNIMO DE VIAJEROS

La realización del presente viaje requiere la participación de un mínimo de 6 personas. De no llegarse a este mínimo, la agencia tiene derecho a anular el viaje hasta 20 días antes del inicio del viaje. En el caso de que la agencia anule el viaje por no alcanzarse el número mínimo de viajeros, la agencia reembolsará todos los importes previamente abonados en concepto del viaje.



ALOJAMIENTOS

Localización	Alojamiento previsto o similar
Riyadh	Ibis Olaya Inn Riyadh
Buraidah	Golden Tulip Buraydah
Hail	Raoum Inn Hail
Al Ula	Sahary Al Ula
Tabuk	Tulip Inn Tabuk
Jeddah	Ruve Hotel Jeddah

DOCUMENTACIÓN

Para nacionales españoles: Pasaporte en vigor con una validez mínima de 6 meses sin ningún visado ni sello de entrada o salida de Israel.

Visado Arabia Saudita

Debe tramitarse de forma online en la siguiente página web: <https://visa.visitsaudi.com/>. Actualmente tiene un coste de 480 SAR (120 € al cambio).

Recomendamos confirmar esta información con la facilitada por el [Ministerio de Asuntos Exteriores](#) en su página web.

En caso de ostentar una nacionalidad distinta a la española, rogamos nos lo indiquen antes de reservar el viaje, para que podamos informarles de los requisitos documentales necesarios en su caso para la realización del viaje.

SANIDAD

Para nacionales españoles: No hay ninguna vacuna obligatoria en ninguno de los dos países.

Podemos informar únicamente sobre los requisitos sanitarios obligatorios exigidos por el país de destino y añadir alguna recomendación en base a experiencias propias. Las recomendaciones sanitarias y profilaxis deben de consultarse con un profesional médico, o dirigirse a los avisos de los organismos sanitarios oficiales.

La información oficial sobre precauciones sanitarias y vacunas puede encontrarse en la web del [Ministerio de Sanidad y Consumo](#).



En caso de ostentar una nacionalidad distinta a la española, rogamos nos informéis antes de reservar el viaje para que os podamos informar de los requisitos sanitarios necesarios para la realización del viaje.

VIAJAR EN TIEMPOS DE COVID

Los requisitos para entrar en **Arabia Saudita** a fecha 15/06/2022 son los siguientes:

Pasajeros vacunados y no vacunados:

- En estos momentos no hay ninguna restricción referente al Covid.
- Descargar aplicación Tawakkalna: <https://ta.sdaia.gov.sa/en/index>.

Para el regreso a España

Para poder entrar a España, todos los pasajeros (salvo los menores de 12 años y aquellos en tránsito internacional), que lleguen desde países que no pertenezcan a la Unión Europea o NO tengan la consideración de países asociados Schengen, deberán presentar de forma obligatoria uno de estos documentos:

- Un **Certificado COVID Digital de la UE** de vacunación frente a COVID-19, o un certificado negativo de una prueba diagnóstica de infección activa, o un certificado de Recuperación tras haber pasado esta enfermedad.
- **QR SpTH**. Si NO dispone del Certificado COVID Digital de la UE, debe cumplimentar el **Formulario de Control Sanitario**, a través del enlace <https://www.spth.gob.es/> o mediante la aplicación para teléfono móvil "SpTH".

El certificado de vacunación con pauta completa de los menores de 18 años no tiene fecha de caducidad.

Nota importante

Dada la volatilidad de la situación actual debido al COVID y sus múltiples variantes, los requisitos necesarios para entrar en el país pueden cambiar en cualquier momento. En ese sentido, recomendamos de manera encarecida visitar el siguiente sitio web para tener la última información actualizada:

<https://www.saudia.com/before-flying/travel-information/travel-requirements-by-international-stations>

Pauta completa

En la Unión Europea, para que el certificado sea válido las vacunas administradas han de ser, como mínimo, las aprobadas por la EMA (Agencia Europea del Medicamento) y han de haber pasado al menos 14 días desde que se recibió la segunda dosis.

A diferencia de las autoridades sanitarias europeas, las autoridades sanitarias de muchos países no consideran vacunados con pauta completa a las personas que han superado la enfermedad previa a la vacunación, y posteriormente se les ha administrado una sola dosis de cualquier vacuna, incluida las monodosis. En ese sentido es muy importante que antes de inscribimos al viaje nos informéis sobre vuestro estado de vacunación (1/1 dosis; 2/2 dosis; 2 dosis más dosis de refuerzo; certificado de recuperación de la enfermedad más 1 dosis...) para que podamos informaros lo más correctamente posible.



Caducidad del certificado de vacunación

En caso de no haber recibido la vacuna de refuerzo o *booster*, según la normativa aprobada por la Unión Europea, todos los certificados de vacunación caducarán a los 270 días (9 meses) de haber sido administrada la segunda dosis, o la primera en el caso de vacunas monodosis.

EQUIPO RECOMENDADO

Para este viaje recomendamos ir ligeros de equipaje y llevar:

- Bolsa de viaje blanda o maleta semirígida para moverla fácilmente.
- Mochila (20-30 litros) para llevar durante el día.
- Ropa de abrigo, chaqueta cortavientos o forro polar.
- Ropa cómoda y ligera para utilizar los días de calor.
- Zapatillas deportivas o calzado cómodo para utilizar durante el día.
- Bañador, gafas de sol, gorra o sombrero.
- Toalla ligera o pareo.
- Cámara de fotos o vídeo.
- Baterías de recambio y tarjetas de memoria adicionales para cámaras.
- Power-bank para cargar dispositivos electrónicos.
- Prismáticos y linterna (con pilas de recambio).
- Gel hidroalcohólico y mascarillas.
- Botiquín con medicamentos personales de uso habitual.

CLIMA

De diciembre a marzo es muy buena época para realizar este viaje, pues ni las temperaturas máximas son demasiado elevadas (máximas de 30º C durante el día) ni las mínimas son demasiado bajas (12º C a primera hora de la mañana). En el interior del país el clima es fresco y seco, con importantes variaciones de la temperatura entre el día y la noche, mientras que en Jeddah la proximidad al mar conlleva un aumento de la humedad y unas temperaturas algo más estables.

DIVISAS

La moneda oficial del país es el Riyal (SAR).

El tipo de cambio aproximado es: 1 EUR = 4,00 SAR (23/05/2022)

Tarjetas de crédito

Las tarjetas de débito y crédito son de uso habitual y están aceptadas en la mayoría de los cajeros automáticos y establecimientos comerciales en las principales ciudades.

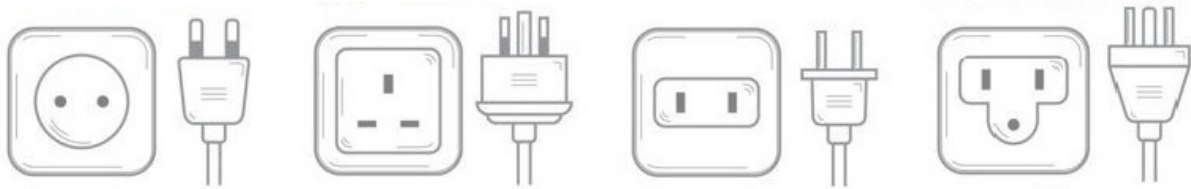


HUSO HORARIO

GMT/UTC +3. No hay cambio de horario en verano.

ELECTRICIDAD

En Arabia Saudita el voltaje común es 127/220 V. La frecuencia es 60 Hz.



ASPECTOS PRÁCTICOS

Las leyes de Arabia Saudita siguen una rama del islam llamada Wahabismo, caracterizada por ser la rama que tiene la interpretación más conservadora del Islam. Pese a que las mujeres saudíes han de utilizar la abaya (túnica), las mujeres turistas no han de hacerlo, aunque se pide que se vistan de manera discreta. Quienes no sean musulmanes tienen prohibida la entrada a las ciudades santas de La Meca y Medina. Está prohibido y fuertemente penado el consumo de alcohol y drogas muy especialmente.

VISITAS & ACTIVIDADES

El orden de las visitas y excursiones se pueden ver alteradas en función de las condiciones climatológicas. Si alguna visita y/o excursión no pudiera realizarse por cualquier causa ajena a nuestra voluntad, se intentará sustituir dentro de las posibilidades por otra igual o similar a la programada.



VIAJES A MEDIDA

Todos los viajes y trekkings que ofrecemos en VIT los podemos organizar de forma personalizada para viajeros individuales, parejas, grupos pequeños y familias. Del mismo modo, podemos organizar todo tipo viajes fuera de las rutas habituales a destinos insólitos o remotos, con itinerarios diferenciados a medida del viajero, adaptándonos a sus preferencias, intereses, presupuesto y fechas más adecuadas.

Si estás interesado en realizar y/o personalizar este viaje fuera de las fechas que proponemos en el dossier, consulta en nuestras oficinas y te ayudaremos a organizarlo.

GUÍA VIT

La misión de nuestros guías es organizar y coordinar la ruta con los proveedores de servicios locales con los que trabajamos, resolver cualquier imprevisto o problema que pueda surgir a lo largo del recorrido e informar a los viajeros acerca de los lugares o actividades más interesantes a realizar en los sitios que se visitan. Queda bajo su criterio la modificación de la ruta o actividades por causas imprevistas o de fuerza mayor.

MOVILIDAD REDUCIDA

Según lo establecido en el Reglamento CE 1107/2006, se entiende como persona de movilidad reducida, toda persona cuya movilidad para participar en el viaje se halle reducida por motivos de discapacidad física (sensorial o locomotriz, permanente o temporal), discapacidad o deficiencia intelectual, o cualquier otra causa de discapacidad, o por la edad, y cuya situación requiera una atención adecuada y la adaptación a sus necesidades particulares del servicio puesto a disposición de los demás participantes en el viaje. Las personas con movilidad reducida que deseen recibir información precisa sobre la idoneidad del viaje de acuerdo con sus necesidades especiales, a fin de valorar la posibilidad y viabilidad de contratar el viaje de acuerdo con las características del mismo, deberán poner en conocimiento de nuestra agencia de viajes tal situación para que se les pueda facilitar información precisa al respecto.



CANCELACIONES

En caso de resolución del viaje por parte del viajero antes de la salida, cada pasajero deberá abonar a Viatges Independents & Trekkings los gastos de gestión (60 €) generados desde el momento de la inscripción al mismo.

Según la ley de viajes combinados, además de los mencionados gastos de gestión y de los gastos de cancelación (billetes no reembolsables, hoteles reservados, contratación de servicios en destino, etc.), el pasajero deberá abonar una penalización, consistente en el 5% del total del viaje si el desistimiento se produce entre 11 y 15 días de antelación a la fecha del comienzo del viaje; el 15% entre los días 3 y 10, y el 25% dentro de las 48 horas anteriores a la salida. De no presentarse a la hora prevista para la salida, no tendrá derecho a devolución alguna de la cantidad abonada.

SEGURO DE VIAJE

El viaje incluye un seguro de asistencia en viaje con una cobertura en gastos de anulación de hasta **3.000 €** en los supuestos detallados en la póliza.

En el siguiente enlace encontrarán toda la información relativa a las condiciones particulares y generales de dicho seguro: [ARAG](#).

Para cubrir los supuestos de complicaciones o recaídas por enfermedades preexistentes o crónicas, tanto del asegurado como de sus familiares directos, recomendamos la contratación de la póliza [VIP PLUS PREEX](#). En esta póliza **no se aplican las exclusiones por enfermedades crónicas, preexistentes o degenerativas**, como ocurre en el resto de pólizas de otras compañías aseguradoras. Consultar en caso de estar interesado.



FORMULARIO DE INSCRIPCIÓN

Para formalizar la reserva al viaje puede llamarnos al teléfono: **93 454 37 03** o bien completar el siguiente formulario y enviárnoslo al email: bcn@viatgesindependents.cat

Nombre		Primer Apellido		Segundo Apellido	
DNI		Nº Pasaporte		Fecha de Caducidad	
Dirección			C. Postal	Población	
Tel. Contacto 1	Tel. Contacto 2	E-mail			
Tipo Habitación	<input type="checkbox"/> Individual	<input type="checkbox"/> Compartida	<input type="checkbox"/> Doble compartida con:		
Seguro opcional de viaje ofrecido			<input type="checkbox"/> Sí	<input type="checkbox"/> No	

Nota. Recomendamos enviar una copia escaneada del pasaporte a nuestro e-mail de contacto.

Calendario de pagos

Depósito del 40% del total del viaje en el momento de la inscripción, y el resto 15 días antes del inicio del viaje, salvo que la agencia haya informado de un porcentaje y calendario de pago distinto en la información precontractual.

Pago en oficina

Tarjeta de crédito (Visa, Mastercard).

Pago en efectivo únicamente para viajes de importe total inferior a 1.000 €.

Transferencia bancaria

→ Banco: **BBVA**

→ N° CC IBAN: **ES96 0182 0206 3402 0853 3870**

En el "Concepto" escriba los NOMBRES Y APELLIDOS de las personas que van a viajar. Para confirmar la inscripción al viaje deberá enviarnos por e-mail una copia del ingreso o transferencia.

Sujeto a las condiciones generales que se encuentran en nuestra página web:

<https://viatgesindependents.cat/es/condiciones-generales>



Tratamiento de datos personales

De acuerdo con Reglamento (UE) 2016/679 del Parlamento Europeo y del Consejo, de 27 de abril de 2016 (RGPD), el cliente acepta que los datos personales que informa en este documento, así como los que puedan ser facilitados en el futuro para el mismo fin, sean recogidos y tratados por la agencia VIATGES INDEPENDENTS I TREKKINGS S.L., con domicilio en Avinguda Diagonal 337, 08037 - Barcelona. Dichos datos han sido recogidos por la agencia con la finalidad de facilitarle la información precontractual de acuerdo con la Ley General para la Defensa de los Consumidores y Usuarios, y otras leyes complementarias.

El tratamiento de sus datos personales se efectúa legítimamente de acuerdo con los artículos los artículos del RGPD:

- 6.1. a El cliente dio su consentimiento para el tratamiento de sus datos personales para uno o varios fines específicos.
- 6.1. b El tratamiento es necesario para la ejecución de un contrato en el que el interesado es parte o para la aplicación a petición de este de medidas precontractuales.

El afectado podrá ejercitar los derechos reconocidos en el RGPD y, en particular, los de acceso, rectificación, cancelación y oposición a través de un escrito que podrá dirigir a la sede social de la Agencia en la dirección indicada, con la referencia "Protección de Datos".

Conservación de los datos

Mantendremos su información personal mientras exista una relación contractual, precontractual y/o comercial con usted, o mientras usted no ejerza su derecho de supresión, cancelación y/o limitación del tratamiento de sus datos.

Firma del cliente